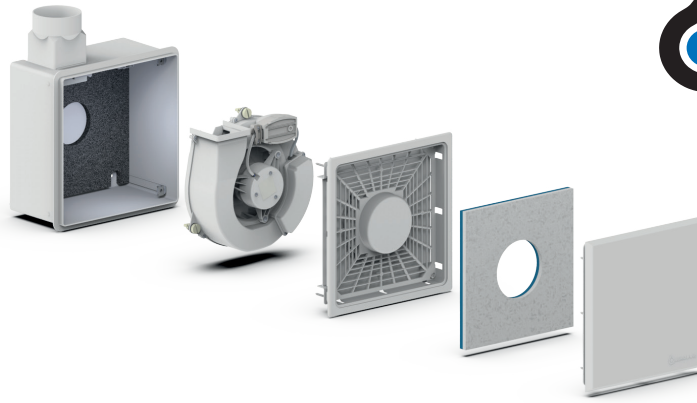


Datenblatt



Type: LIMODOR F/E

Prüfzeichen:



bestehend aus:

Gehäuse LF/E-UP - Art.Nr.: 21004
Gebläseeinsatz LF/E 150 - Art.Nr.: 22056

Technische Daten - Allgemein:

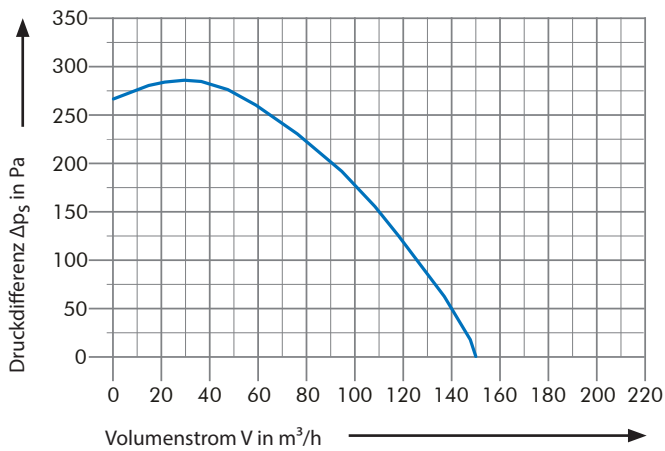
Montage	Unterputz
Anwendungsgebiet	Küche / Reihen-WCs / Aufenthaltsräume
Netzspannung	230 VAC / 50 Hz
Schutzklasse	II
Schutzart	IP X4
Nebenanschluss	möglich / 2x
WC - Schalenabsaugung	möglich
Einbautiefe	130 mm
Abluftleitung	Ø 80 mm
Volumenstrom	150 m ³ /h
Steuerungsmöglichkeiten - optional (mittels Zusatzmodulen)	Einschaltverzögerung, Nachlaufzeit, Intervallzeit

Technische Daten - bezogen auf die Nennfördermenge:

Nennfördermenge [m ³ /h]	Motordrehzahl [U/min]	Leistungsaufnahme [W]	Leistungsaufnahme [W/m ³ /h]	Maximaler Druck [Pa]	Schalldruckpegel [dB(A)]
150	2300	34,0	0,23	280	55

Gerätekenlinien:

LIMODOR F/M komplett mit 0,5 m Alu-Flexrohr Ø 80 mm, in dem sich ein 90° Bogen befindet.



Maßskizze:

